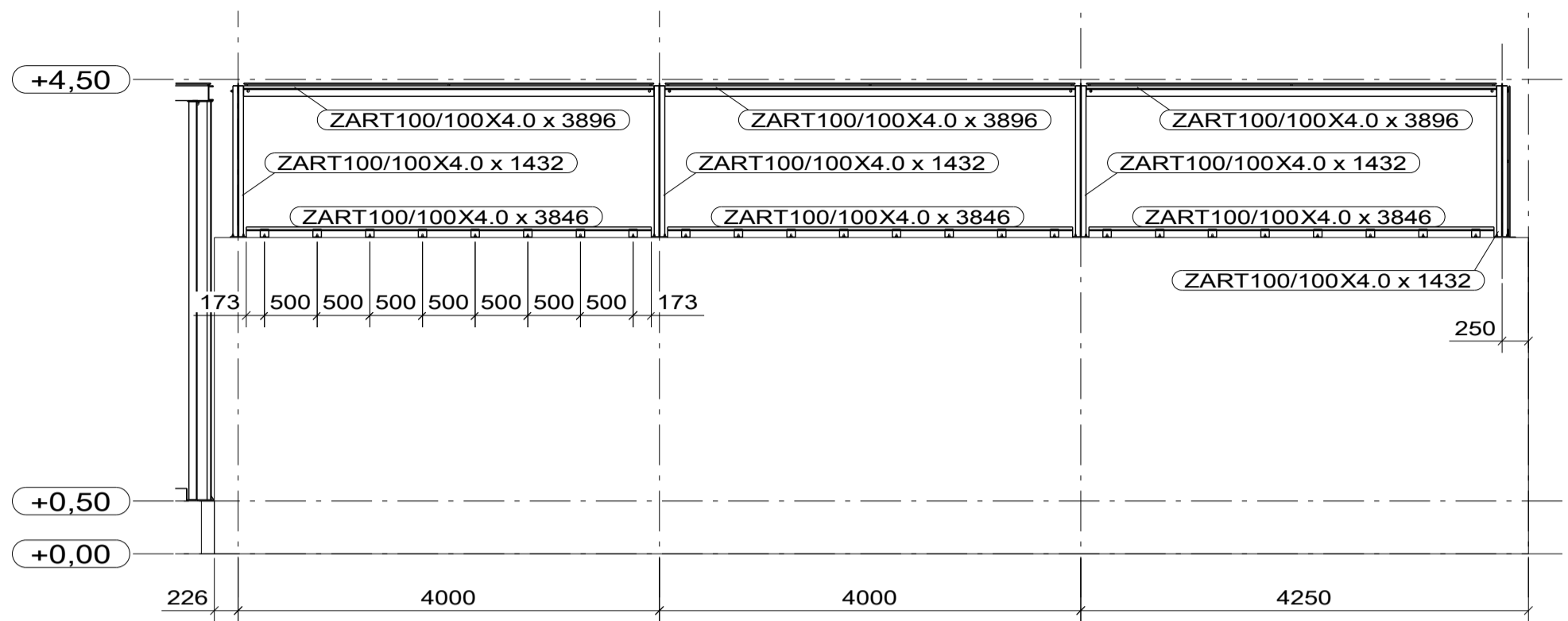
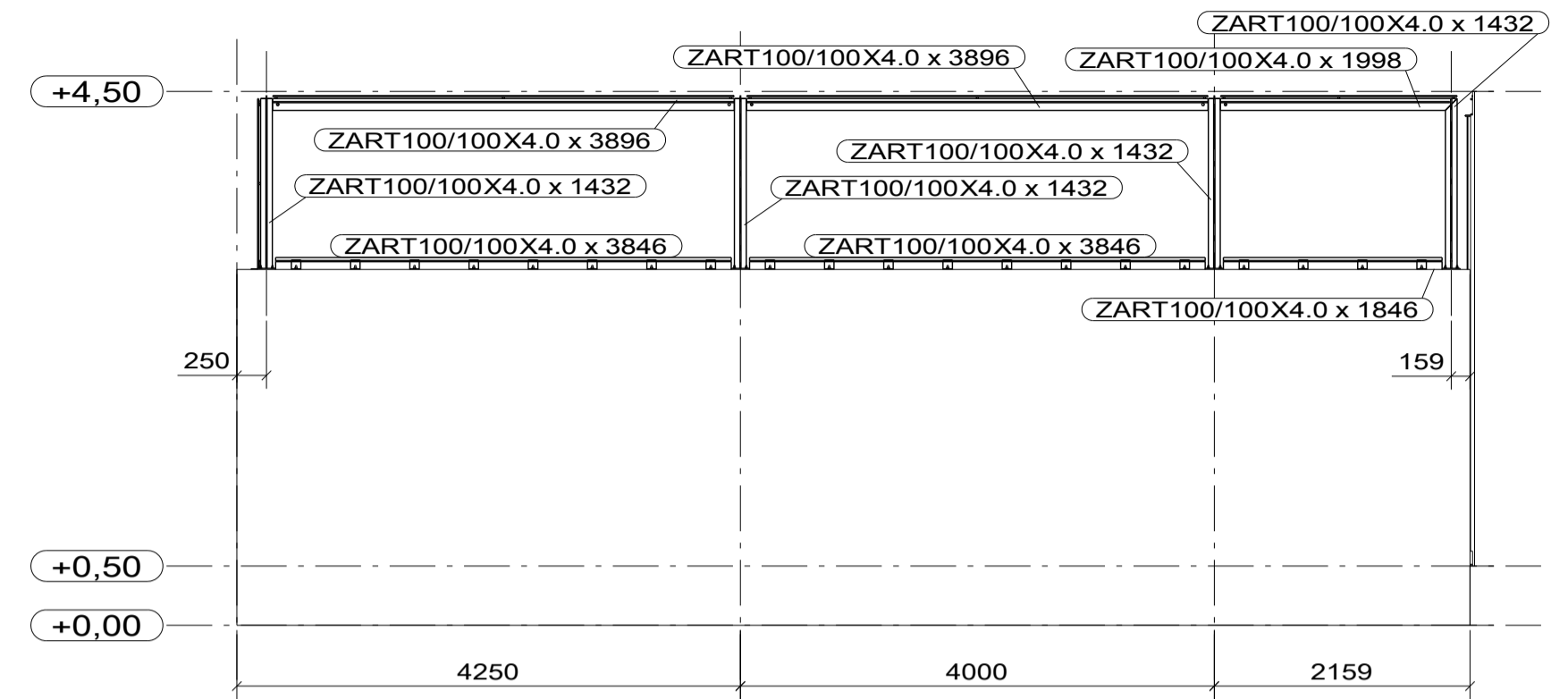


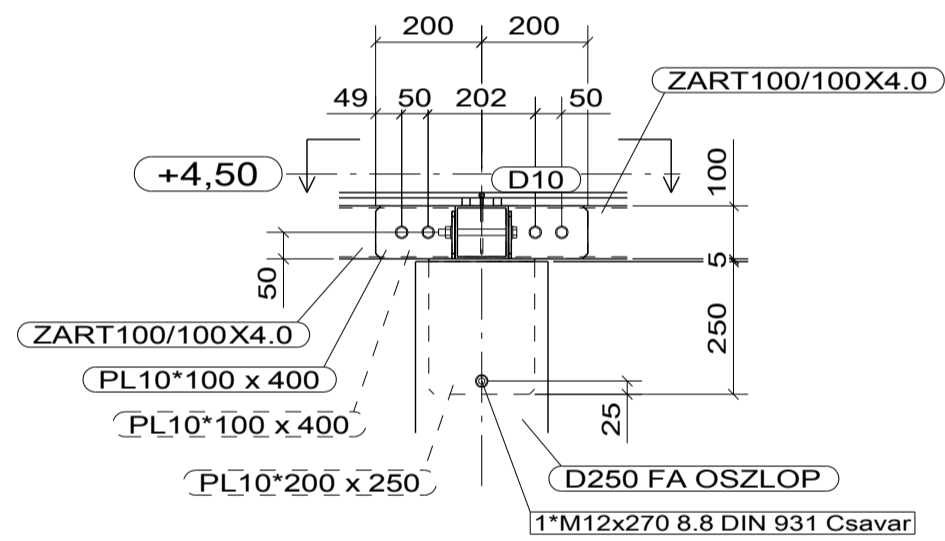
C - NÉZET



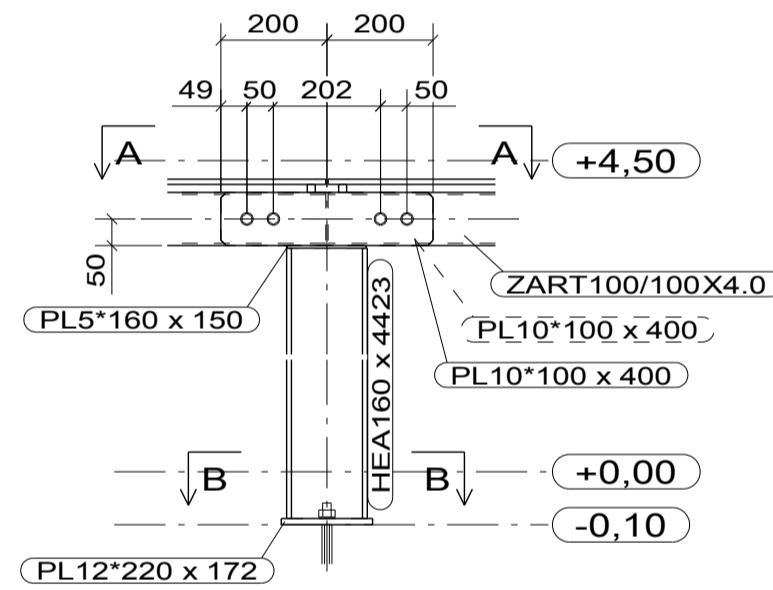
D - NÉZET



2 - 2

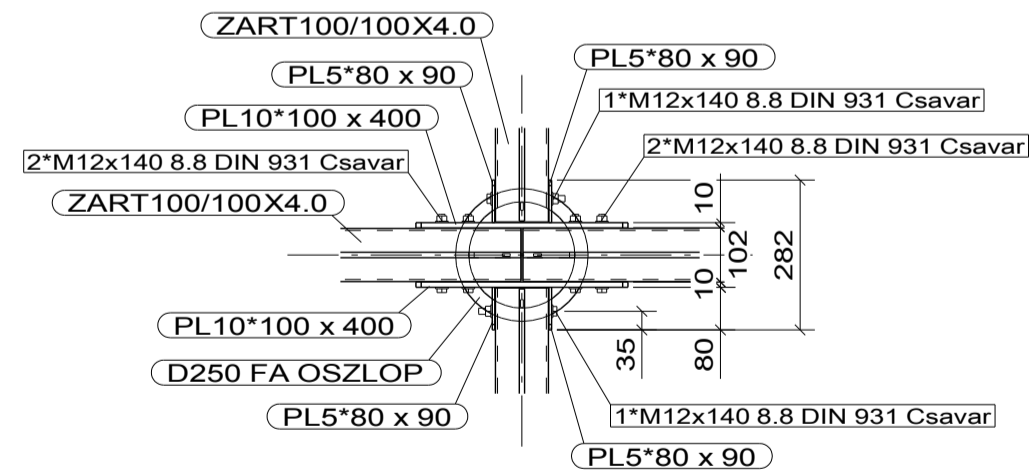


3 - 3

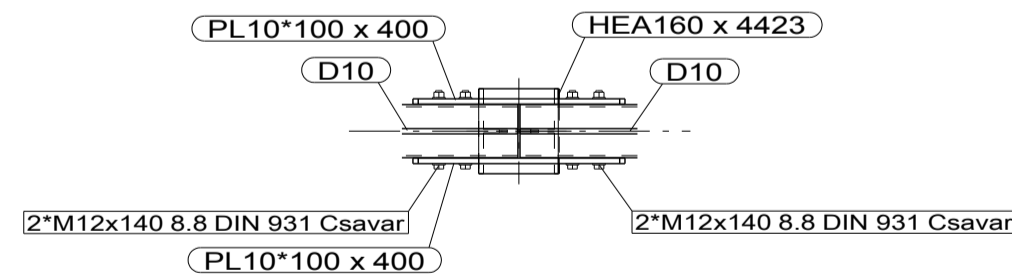


FIGYELEM:

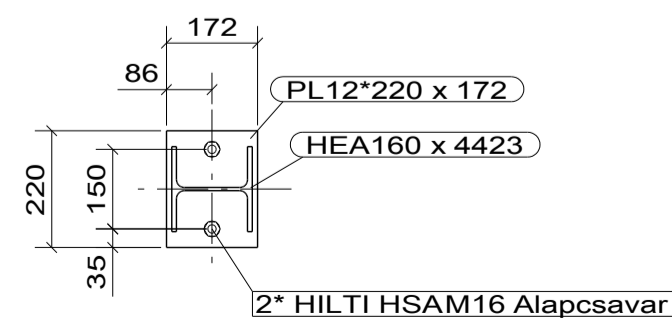
- Vonatkozó tervek: Építészeti-, Alapozási kiviteli tervek!
- A rajzon lévő méretek tájékoztató jellegűek! Gyártás előtt helyszíni felmérés szükséges!
- Gyártás után galvanizálni kell a szerkezetet! A galvanizáláshoz szükséges furatokat, letöréseket ki kell alakítani!
- Galvanizálás előtt ahol szükséges a D10 köracélokat a zártszelvények drótháló felőli oldalára kell felhegeszteni távtartók segítségével!
- Minden részmenetes csavarhoz (DIN 931) 1 db csavaranya (DIN 934) és 2 db alátét (DIN 125) tartozik!
- A HILTI alapcsavarokat a dübelekre vonatkozó műszaki előírások betartásával kell elhelyezni!



A - A



B - B



Nr.	Dátum	Módosítás	Módosította:
<b>Mérnöki és Informatikai Kft.</b>			
H - 4400 Nyíregyháza Váci Mihály u. 41. Internet: www.steel-soft.com			
Méretarány: 1:10 1:40		Kiviteli tervdokumentáció	
Projekt Neve: Hópárdac-kifutó építése		Projekt Szám: 15-016K	
Tárgy: A TOP-6.1.4-15 Társadalmi és környezeti szempontból fenntartható turizmusfejlesztés című pályázat keretében, a Nyíregyházi Állatparkban Hópárdac-kifutó építése			
<b>RÉSZLETEK</b>			
Rajzsám:		Rajzlap:	
<b>SA-4</b>			